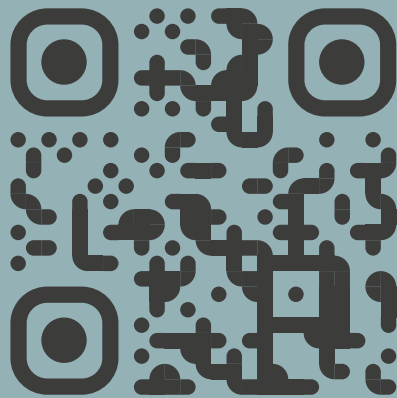


# ТИ ЯК?

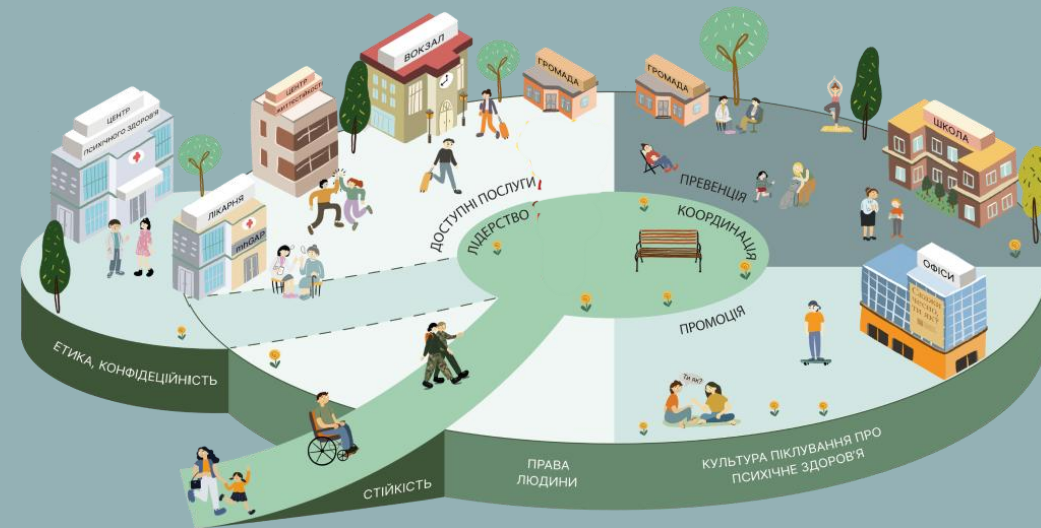
Всеукраїнська програма ментального здоров'я  
за ініціативою Олени Зеленської

## Всеукраїнська програма ментального здоров'я «Ти як?»



HOWAREU.COM

## Маршрути послуг з ментального здоров'я в Матвіївській громаді



Де та як знайти корисні сервіси,  
що можуть бути потрібні кожному

Координаційний центр  
з психічного здоров'я  
Кабінету Міністрів України







# Соціальний захист

Служба у справах дітей Матвіївської сільської ради

Служба у справах дітей Матвіївської сільської ради є підрозділом сільської ради, що займається захистом прав дітей, виявленням дітей у складних життєвих обставинах та влаштуванням їх в сім'ї, а також надає правову допомогу населенню щодо питань, пов'язаних з дітьми

Пн-Чт з 8:00 до 17:00,  
Пт з 8:00 до 15:45

селище Кам'яне,  
вул. Центральна,  
будинок 4  
0661605524

Центр надання соціальних послуг

Допомога в подоланні кризових ситуацій, інформування з питань соціально-психологічної підтримки, консультації щодо прав і соціальних виплат.

Пн-Чт з 8:00 до 17:00,  
Пт з 8:00 до 15:45

село Українка,  
вул. Миру,  
будинок 14В  
095226431

Центр надання адміністративних послуг

Надання консультацій та вичерпної інформації, прийом, реєстрація і передача документів відповідним установам, видача результатів послуг, а також контроль за дотриманням строків розгляду справ.

Пн-Чт з 8:00 до 17:00,  
Пт з 8:00 до 15:45

село Українка,  
вул. Миру,  
будинок 14В  
0508182672

Служба у справах дітей Матвіївської сільської ради

Служба у справах дітей Матвіївської сільської ради є підрозділом сільської ради, що займається захистом прав дітей, виявленням дітей у складних життєвих обставинах та влаштуванням їх в сім'ї, а також надає правову допомогу населенню щодо питань, пов'язаних з дітьми

Пн-Чт з 8:00 до 17:00,  
Пт з 8:00 до 15:45

селище Кам'яне,  
вул. Центральна,  
будинок 4  
0661605524

# Охорона здоров'я

Вільнянський центр первинної медико-санітарної допомоги "Амбулаторія загальної практики-сімейної медицини с. Матвіївка"

Центр первинної медико-санітарної допомоги надає послуги сімейних лікарів, терапевтів і педіатрів, проводить діагностику, профілактичні огляди, вакцинацію та надає невідкладну допомогу

Пн-Пт з 8:00 до 16:00

село Матвіївка,  
вулиця Центральна,  
будинок 158Б  
0614394169

Фельдшерський пункт в с. Купріянівка

Фельдшерський пункт надає первинну медичну допомогу мешканцям села та навколишніх населених пунктів.

Пн-Пт з 08:00 до 14:30

село Купріянівка, вул.  
Будівельників, 19

КНП "Центр первинної медико-санітарної допомоги "Здоров'я"

Центр первинної медико-санітарної допомоги надає послуги сімейних лікарів, терапевтів і педіатрів, проводить діагностику, профілактичні огляди, вакцинацію та надає невідкладну допомогу

Пн-Пт з 8:00 до 17:00

село Матвіївка,  
вулиця Центральна,  
будинок 158Б

Вільнянський центр первинної медико-санітарної допомоги "Амбулаторія загальної практики-сімейної медицини смт. Кам'яне"

Центр первинної медико-санітарної допомоги надає послуги сімейних лікарів, терапевтів і педіатрів, проводить діагностику, профілактичні огляди, вакцинацію та надає невідкладну допомогу

Пн-Пт з 8:00 до 16:00

селище Кам'яне,  
вулиця Горького,  
будинок 18  
0614397138

# Освіта

Ліцей "Всесвіт"  
Матвіївської  
сільської ради

Надання комплексних послуг, в тому числі першу психологічну допомогу, психодіагностику, допомогу в кризових ситуаціях, корекційну роботу, індивідуальні та групові психологічні та соціально-педагогічні консультації, формування навичок саморегуляції та стресостійкості, психоедукацію.

Пн-Пт з 8:00 до 17:00

село Матвіївка,  
вул. Центральна,  
будинок 73А  
0509614575

Філія "Калинонька"  
ЗДО (дитячий  
садок) "Барвінок"  
Матвіївської  
сільської ради

Заклад дошкільної освіти надає широкий спектр психолого-педагогічних послуг для дітей та їхніх батьків або законних представників. Метою є всебічний розвиток дитини, стимулювання її фізичних, інтелектуальних і творчих здібностей, соціалізація та формування життєвих навичок.

Пн-Пт з 8:00 до 17:00

селище Кам'яне, вул.  
Центральна, будинок 4  
0959382969

Дружелюбівська  
філія Ліцею  
"Всесвіт"  
Матвіївської  
сільської ради

Школа надає освітні послуги: навчання за шкільною програмою, розвиток ключових компетентностей, гурткову та позакласну діяльність. Освітній процес спрямований на збереження та зміцнення психологічного здоров'я дитини та її психологічне благополуччя.

Пн-Пт з 8:00 до 17:00

село Дружелюбівка,  
вул. Олімпійська,  
будинок 6  
0996641119

Нова дитяча  
мистецька школа

Заклад надає послуги з навчання дітей музиці, вокалу, образотворчому та хореографічному мистецтву, а також організовує концерти, виставки й творчі гуртки.

Пн-Пт з 8:00 до 17:00

село Матвіївка, вулиця  
Центральна, будинок 73А  
0992058270

Інклюзивно-  
ресурсний центр

Інклюзивно-ресурсний центр проводить комплексне психолого-педагогічне оцінювання розвитку дитини, надає психолого-педагогічні та корекційно-розвиткові послуги, забезпечує системний та кваліфікований супровід дитини з особливими освітніми потребами.

Пн-Пт з 8:00 до 17:00

село Матвіївка, вулиця  
Центральна, будинок  
158Б  
0956900210

# Ветеранська політика

Центр надання соціальних послуг: фахівець із супроводу ветеранів та демобілізованих

Фахівець із супроводу ветеранів надає консультаційну допомогу з питань прав, пільг і гарантій для ветеранів та їхніх родин, можливостей отримання публічних (у тому числі електронних), соціальних, освітніх, реабілітаційних, психологічних та інших послуг, а також щодо оформлення необхідних документів і проходження відповідних процедур.

Пн-Пт з 8:00 до 17:00

село Українка,  
вул. Миру,  
будинок 14В  
0635388638

Сектор із питань ветеранської політики

Інформування та підтримка щодо місцевих, регіональних і державних програм. Серед послуг: програми Матвіївської сільської ради на оздоровлення та підтримку поранених Захисників, психологічна підтримка та реабілітація військовослужбовців і їхніх родин

Пн-Чт з 8:00 до 17:00,  
Пт з 8:00 до 15:45

село Українка,  
вул. Миру,  
будинок 14В  
0933727458

# Культура, мистецтво, релігія

Центр культури,  
дозвілля та спорту

Центри надають культурно-просвітницькі послуги, популяризують культурні ініціативи на рівні громади та сприяють розвитку мистецьких ініціатив та розвитку творчого потенціалу жителів громади з метою психоемоційного розвантаження. Організація та проведення масових заходів із вшанування пам'ятних дат, фестивалів, тематичних свят, концертів, мистецьких акцій, конкурсів тощо сприяє розвитку згуртованості громади та покращенню психічного здоров'я її мешканців.

Пн-Чт з 8:00 до 17:00,  
Пт з 8:00 до 15:45

село Матвіївка,  
вулиця Центральна,  
будинок 73В  
0979013597

# NGO-неурядові організації

Благодійний фонд  
"Посмішка ЮА":  
Мобільні бригади  
соціо-психологічної  
допомоги

Надає послуги із захисту населення, захисту  
дітей, протидії ГЗН, охорони здоров'я, освіти,  
психосоціальної підтримки дітей та дорослих.

Пн-Пт з 8:00 до 16:00

м. Запоріжжя, вул. Рекордна, 34а;  
м. Запоріжжя, пр. Соборний, 106;  
м. Запоріжжя, вул. Розенталь, 7  
0507300972

БФ "Право на захист"

Безкоштовні індивідуальні психологічні  
консультації, правова допомога та  
консультації ВПО та постраждалим від  
воєнних дій. .

Пн-Пт 9:00-17:00

0679725313

# Інші послуги з ментального здоров'я

Поліцейський офіцер  
громади

Забезпечення безпеки на території громади.  
Можливі консультації з соціальних та  
безпекових питань.

Цілодобово

село Матвіївка,  
вулиця Центральна,  
будинок 355  
0958476877